



Утверждаю:

«Руководитель межведомственной рабочей группы»

/Русских И.В./

подпись

Ф.И.О.

«29» декабря 2020 г.

ПАСПОРТ ДОСТУПНОСТИ

объекта инвалидов и маломобильных групп населения

№2 от «29» декабря 2020 года

1. Общие сведения об объекте

- 1.1 Наименование (вид) объекта: государственное бюджетное образовательное учреждение Самарской области многопрофильный лицей №16 города Жигулевска городского округа Жигулевск Самарской области, структурное подразделение детский сад «Вишенка» корпус №2
- 1.2 Адрес объекта: 445350, РФ, Самарская область, городской округ Жигулевск, город Жигулевск, улица Ленинградская, д.9а
- 1.3 Сведения о размещении объекта:
- отдельно стоящее здание 2х этажное здание, 898,7 кв.м.
 - наличие прилегающего земельного участка (имеется) 3416,0 кв.м
- 1.4 Год постройки здания: 1963 г
- 1.5 Дата предстоящих плановых ремонтных работ: текущего, капитального

Сведения об организации, расположенной на объекте

- 1.6 Название организации (учреждения), (полное юридическое наименование – согласно Уставу, краткое наименование) : государственное бюджетное образовательное учреждение Самарской области многопрофильный лицей №16 города Жигулевска городского округа Жигулевск Самарской области, структурное подразделение детский сад «Вишенка» корпус №2.
- 1.7 Юридический адрес организации (учреждения): 445350, РФ, Самарская область, городской округ Жигулевск, город Жигулевск, улица Ленинградская, д.9а
- 1.8 Основание для пользования объектом (оперативное управление, аренда, собственность): оперативное управление.
- 1.9 Форма собственности (государственная, негосударственная): государственная.
- 1.10 Территориальная принадлежность (федеральная, региональная, муниципальная.): муниципальная

- 1.6 Вышестоящая организация (*наименование*): Министерство образования и науки Самарской области.
- 1.7 Адрес вышестоящей организации, другие координаты: 443099, г.Самара, ул. А. Толстого, д.38/16

1. Характеристика деятельности организации на объекте (по обслуживанию населения)

- 2.1. Сфера деятельности (*здравоохранение, образование, социальная защита, физическая культура и спорт, культура, связь и информация, транспорт, жилой фонд, потребительский рынок и сфера услуг, другое*): образование
- 2.2. Виды оказываемых услуг: образовательная деятельность.
- 2.3. Форма оказания услуг: (на объекте, с длительным пребыванием, в т.ч. проживанием, на дому, дистанционно): на объекте
- 2.4. Категории обслуживаемого населения по возрасту: (дети, взрослые трудоспособного возраста, пожилые; все возрастные категории): дети дошкольного возраста
- 2.5. Категории обслуживаемых инвалидов: инвалиды, передвигающиеся на коляске, инвалиды с нарушениями опорно-двигательного аппарата; нарушениями зрения, нарушениями слуха, нарушениями умственного развития.
- 2.6. Плановая мощность: посещаемость (количество обслуживаемых в день), вместимость, пропускная способность: 130 человек/в день, вместимость 140 человек.
- 2.7. Участие в исполнении ИПР инвалида, ребенка-инвалида (да, нет): да

3. Состояние доступности объекта.

- 3.1. Путь следования к объекту пассажирским транспортом (описать маршрут движения с использованием пассажирского транспорта): Остановка «Березка», маршрутный автобус № 3,4,1,11,2.
- 3.2. Наличие адаптированного пассажирского транспорта к объекту: нет.
- 3.3. Путь к объекту от ближайшей остановки пассажирского транспорта:
- 3.2.1 расстояние до объекта от остановки транспорта: 350 м.
- 3.2.2 время движения (пешком): 5-7 мин.
- 3.2.3 Наличие выделенного от проезжей части пешеходного пути (да, нет): да
- 3.2.4 Перекрестки: нерегулируемые; регулируемые, со звуковой сигнализацией, таймером; нет: регулируемые
- 3.2.5 Информация на пути следования к объекту: акустическая, тактильная, визуальная; нет
- 3.2.6 Перепады высоты на пути: есть, нет

3.2.7. Их обустройство для инвалидов на коляске: да, нет

3.3 Организация доступности объекта для инвалидов – форма обслуживания*

№ п/п	Категория инвалидов (вид нарушения)	Вариант организации доступности объекта (формы обслуживания)*
1.	Все категории инвалидов и МГН <i>в том числе инвалиды:</i>	ДУ
2.	передвигающиеся на креслах-колясках	ДУ
3.	с нарушениями опорно-двигательного аппарата	ДУ
4.	с нарушениями зрения	ДУ
5.	с нарушениями слуха	ДУ
6.	с нарушениями умственного развития	ДУ

* - указывается один из вариантов: «А», «Б», «ДУ», «ВНД»

3.4 Организация доступности основных структурно-функциональных зон

№ п/п	Основные структурно-функциональные зоны	Состояние доступности, в том числе для основных категорий инвалидов**
1	Территория, прилегающая к зданию (участок)	ДП-В
2	Вход (входы) в здание	ДЧ-И (С, Г, У)
3	Путь (пути) движения внутри здания (в т.ч. пути эвакуации)	ДУ
4	Зона целевого назначения здания (целевого посещения объекта)	ДЧ-И (Г, У)
5	Санитарно-гигиенические помещения	ДЧ-И (У, Г)
6	Система информации и связи (на всех зонах)	ДУ
7	Пути движения к объекту (от остановки транспорта)	ДП-В

** Указывается: **ДП-В** – доступно полностью всем; **ДП-И** (К, О, С, Г, У) – доступно полностью избирательно (указать категории инвалидов); **ДЧ-В** – доступно частично всем; **ДЧ-И** (К, О, С, Г, У) – доступно частично избирательно (указать категории инвалидов); **ДУ** - доступно условно, **ВНД** – временно недоступно.

3.5 ИТОГОВОЕ ЗАКЛЮЧЕНИЕ о состоянии доступности объекта:

Объект доступен условно инвалидам категории Г,О,У,К; временно недоступен категории С

4. Управленческое решение

4.1 Рекомендации по адаптации основных структурных элементов объекта

№ п/п	Основные структурно-функциональные зоны объекта	Рекомендации по адаптации объекта (вид работы)*
1	Территория, прилегающая к зданию (участок)	Индивидуальное решение с ТСП
2	Вход (входы) в здание	Индивидуальное решение с ТСП
3	Путь (пути) движения внутри здания (в т.ч. пути эвакуации)	Индивидуальное решение с ТСП

4	Зона целевого назначения здания (целевого посещения объекта)	Индивидуальное решение с ТСП
5	Санитарно-гигиенические помещения	Индивидуальное решение с ТСП
6	Система информации на объекте (на всех зонах)	Индивидуальное решение с ТСП
7	Пути движения к объекту (от остановки транспорта)	Индивидуальное решение с ТСП
8	Все зоны и участки	Индивидуальное решение с ТСП

* - указывается один из вариантов (видов работ): не нуждается, ремонт (текущий, капитальный); индивидуальное решение с ТСП; технические решения невозможны – организация альтернативной формы обслуживания

4.2 Период проведения работ – 2021-2030 в рамках исполнения комплексов мероприятий («дорожной карты») по поэтапному повышению до уровня требований Конвенции о правах инвалидов и Федерального закона от 01.12.2014 №419 -ФЗ

(указывается наименование документа: программы, плана)

4.3 Ожидаемый результат (по состоянию доступности) после выполнения работ по адаптации – объект частично адаптирован для всех категорий инвалидов

Оценка результата исполнения программы, плана (по состоянию доступности) _____

4.4 Для принятия решения согласование: требуется, не требуется *(нужное подчеркнуть)*

Имеется заключение уполномоченной организации о состоянии доступности объекта *(наименование документа и выдавшей его организации, дата)*, прилагается

4.5 Информация размещена (обновлена) на Карте доступности субъекта РФ (дата размещения, обновления)

_____ *(наименование сайта, портала)*



УТВЕРЖДАЮ:
Руководитель межведомственной рабочей группы
/Русских И.В./
подпись Ф. И.О.

«29» декабря 20 20 г.

АНКЕТА ОБСЛЕДОВАНИЯ № 2 от «29» декабря 2020г.

**ПРИОРИТЕТНОГО СОЦИАЛЬНО-ЗНАЧИМОГО ОБЪЕКТА О ЕГО ДОСТУПНОСТИ
ДЛЯ ИНВАЛИДОВ И ДРУГИХ МАЛОМОБИЛЬНЫХ ГРУПП НАСЕЛЕНИЯ**

государственное бюджетное общеобразовательное учреждение Самарской области многопрофильный лицей №16 города Жигулевска городского округа Жигулевск Самарской области структурное подразделение детский сад «Вишенка»
(полное юридическое наименование объекта)

445350, Российская Федерация, Самарская область, городской округ Жигулевск, город Жигулевск, улица Ленинградская, д.9а
Телефон: 8 (84862) 24367, факс: 8 (84862) 2-43-67 E-mail: egr27@mail.ru, директор Русских Ирина Викторовна, руководитель структурного подразделения Реброва Елена Геннадьевна
(почтовый адрес, телефон, факс, E-mail, Ф.И.О. и должность руководителя)

1. Наименование населенного пункта: 445350, Российская Федерация, Самарская область, городской округ Жигулевск, город Жигулевск

2. Ведомственная принадлежность: Министерство образования и науки Самарской области

3. Вид деятельности: образование

(государственное (муниципальное) управление, здравоохранение, социальное обслуживание, образование, культурно-досуговая деятельность, организация временного проживания, сервисное обслуживание, транспортное обслуживание, прочие)

4. Форма собственности объекта: муниципальная

(федеральная, областная, муниципальная, частная)

5. Объем предоставляемых услуг: 120 человек в/день, вместимость 140 человек

(количество человек обслуживаемых посетителей/день, вместимость)

6. Размещение объекта : отдельно стоящее двухэтажное здание: несущие конструкции – кирпичные
лестницы – железобетон

(отдельно стоящее; встроенное; пристроенное; количество этажей в здании; занимаемый организацией этаж;
 базовый материал несущих конструкций; материал лестниц (кирпич, бетон, пенобетон, дерево и др.).

7. Количество и назначение входов: 2 основных, 8 запасных

8. Год постройки: 1963 г.

9. Год последней реконструкции: не было

Описание маршрута следования к объекту:

Расстояние до объекта от остановки транспорта, м	300 м		
Вид транспорта, номер маршрута, название остановки	Остановка «Березка», маршрутный автобус № 1,2,3,4,11 Остановка «Дворец Культуры», маршрутный автобус № 1, 1К,2,3,4,5,11		
Наличие переходов на пути следования от остановки	Есть		
Регулируемые переходы	Нет	со звуковой сигнализацией	Нет
Нерегулируемые переходы	Есть		Есть
Внеуличные переходы	Нет	с пандусом	Нет
		с подъемником	Нет
Тактильные указатели	Нет		Нет
Перепады высоты на пути движения	0,01-0,05	Съезды с уклоном более 10%	Нет
Открытые лестницы	есть	Пандусы с уклоном более 8%	Нет
Поручни на лестницах	с одной стороны	Поручни на пандусах	Нет

№ помещений по плану БТИ	Наименование элементов объекта	Норматив доступности, установленный для инвалидов	Фактическая величина, наличие	Категории инвалидов	Рекомендуемые мероприятия по адаптации при несоответствии нормативу: установка, создание, ремонт, замена или реконструкция	Условия при условной доступности
1. ТЕРРИТОРИЯ, ПРИЛЕГАЮЩАЯ К ОБЪЕКТУ (при наличии)						
1.1. Вход на территорию (при наличии ограждения)						
	Ширина прохода, калитки	$\geq 1,2$ м	ворота 3,58калитка 1,2 м	К, О	Расширить	
	Информация об объекте	наличие	наличие	К, О, С, Г		
1.2. Путь к главному (специализированному) входу в здание (для доступа в зону оказания услуг)						
	Указатели направления движения	наличие	отсутствие	К, Г	Установка	
	Ширина пешеходного пути с учетом встречного движения	$\geq 2,0$ м	6,0м	К		
	Ширина пешеходного пути с учетом встречного движения в условиях сложившейся	$\geq 1,2$ м	6,0м	К		

	застройки в пределах прямой видимости; Для обеспечения возможности разъезда через каждые 25 м горизонтальные площадки (карманы)	не менее 2,0 x 1,8 м				
	Тактильная полоса перед съездом	> 0,8 м	-	С		
	Тактильная полоса перед лестницей	> 0,8 м	-	С		
	Тактильная полоса перед препятствием на тротуаре	> 0,8 м	-	С		
	Ширина тактильной полосы	0,5-0,6 м	-	С		
	Перепад высот бордюров, ботовых камней вдоль эксплуатируемых газонов и озелененных площадок, примыкающих к путям пешеходного движения	< 0,025 м	0,010 м	К, С, О		

	Высота бордюров по краям пешеходных путей	> 0,05 м	0,010 м	К, С, О		
	Места отдыха	наличие	Отсутствие	К, О	Создание	
1.3. Автостоянка и парковка для посетителей (при наличии) - нет						
	Расстояние до входа в здание	≤ 50 м	Вход №1 - 15м Вход №2 – 86м	К, О		
	Количество машино-мест для инвалидов, обозначенных специальными знаками на поверхности покрытия стоянки и знаком на вертикальной поверхности (стене, столбе, стойке и т.п.) на высоте не менее 1,5 м	> 5% (не менее 1 места)	-	К	Создание	
	Размер парковочного места со специальным знаком для автомобиля инвалида	6 x 3,6 м	-	К	Создание	
1.4. Открытая лестница - нет						
	Ширина лестничных маршей	≥ 1,35 м	-	О, С		

	Марш лестницы между площадками	3-12 ступеней	-	О, С		
	Единообразная геометрия ступеней	наличие	Отсутствие	О, С		
	Высота подступенка	0,12 - 0,15 м	-	О, С		
	Ширина проступей	0,35 - 0,4 м	-	О, С		
	Контрастная маркировка крайних ступеней	наличие	Отсутствие	С		
	Расстояние до кромки ступени тактильной полосы перед маршем вверху и внизу шириной 0,3-0,5 м	≥ 0,8 – 0,9 м	-	С		
	Бортики по боковым краям ступеней, не примыкающие к стенам, высотой не менее 0,02 м	наличие	Отсутствие	О, С		
	Расстояние между поручнями	≥ 1,0 м	-	О, С		
	горизонтальные завершения поручня	≥ 0,3 м	-	О, С		
	не травмирующие окончания	наличие	Отсутствие	О		
	- высота поручней	0,9 м	-	О		

1.5.Пандус на рельефе - нет

	Высота подъема одного марша	$\leq 0,8$ м	-	К		
	Угол уклона	$\leq 5^\circ$	-	К		
	Поручни с двух сторон:	наличие	Отсутствие	К, О		
	- на высоте (нижний поручень)	0,7 м	-	К		
	- на высоте (верхний поручень)	0,9 м	-	О		
	- расстояние между поручнями	0,9 - 1,0 м	-	К, О		
	-горизонтальные завершения поручня	$\geq 0,3$ м	-	К, О		
	- не травмирующие окончания	наличие	Отсутствие	К, О		
	Длина горизонтальной площадки прямого пандуса	> 1,5 м	-	К,О		
	Разворотные площадки:		-			
	- при въезде на пандус наверху	> 1,5 x 1,5 м	-	К		

	- промежуточная (при высоте пандуса более 0,8 м)	> 1,5 x 1,5 м	-	К		
	- при въезде на пандус внизу	> 1,5 x 1,5 м	-	К		
	Колесоотбойники высотой не менее 0,1 м по продольным открытым краям маршей и на горизонтальных площадках	наличие	Отсутствие	К, О		

2.ВХОДНАЯ ГРУППА (для доступа в зону оказания услуги)

2.1.Крыльцо или входная площадка

	Высота площадки	м	0			
	Габариты площадки без пандуса: ширина X глубина	≥1,4 x 2 м или 1,5 x 1,85 м	2,2x6,0	О, С		
	Габариты площадки с пандусом: ширина X глубина	≥2,2 x 2,2 м	-	К		
	Поручни (ограждение) при высоте площадки более 45 см (за исключением площадок с трехсторонними лестницами)	наличие	Отсутствие	К, О, С	создание	
	Навес	наличие	Наличие	К, О		

	Водоотвод (решетка или уклон к открытой стороне площадки, навес)	наличие	Отсутствие	К, О, С	создание	
	Информация об объекте	наличие	Наличие	Г		
2.2.Лестница наружная - нет						
	Нескользкое покрытие	наличие	отсутствие	О, С	создание	
	Расстояние до кромки ступени перед маршем вверху и внизу тактильной полосы	0,6 м	-	С		
	Ширина тактильной полосы перед лестничным маршем	0,3-0,5 м	-	С		
	Контрастная маркировка крайних ступеней	наличие	Отсутствие	С	создание	
	Бортики по боковым краям ступеней, не примыкающие к стенам, высотой не менее 0,02 м	наличие	Отсутствие	О, С	создание	
	Поручни с двух сторон	наличие	наличие	О, С	создание	
	- на высоте	0,9 м	0,78	О, С		
	-горизонтальные завершения поручня	≥ 0,3 м	-	О, С		
	- не травмирующие окончания поручней	наличие	Отсутствие	О, С		
	Разделительные поручни при ширине марша ≥ 4 м	наличие	Отсутствие	О, С		

2.3.Пандус наружный- нет

	Ширина марша	$\geq 1,0$ м	-	К		
	Угол уклона	$\leq 5^\circ$	-	К		
	Высота подъема одного марша (максимальная)	$\leq 0,8$ м	-	К		
	Колесоотбойники по продольным краям маршей высотой не менее 0,05 м	наличие	Отсутствие	К, О		
	Разворотные площадки:		Отсутствие		Создание	
	- при въезде на пандус	$\geq 1,5 \times 1,5$ м	-	К		
	-промежуточная прямая (при высоте пандуса более 0,8 м)	$\geq 1,5$	-	К		
	-промежуточная с поворотом направления движения	$\geq 1,5 \times 1,5$ м	-	К		
	Поручни с двух сторон:	наличие	отсутствие	К, О	Создание	
	- расстояние между поручнями	0,9-1,0 м	-	К, О		
	- на высоте (нижний поручень)	0,7 м	-	К		
	- на высоте (верхний поручень)	0,9 м	-	О		
	-горизонтальные завершения поручней	$\geq 0,3$ м	-	К, О		
	- не травмирующие окончания	наличие	-	К, О		
	Нескользящее покрытие	наличие	Отсутствие	К, О	Создание	
	Наружный	наличие	отсутствие	К		

	подъемник (при отсутствии пандуса) вертикальный (В), наклонный (Н)					
	Звуковой маяк у входа	наличие	отсутствие	С	Установка	
	Тамбур					
	Габариты: глубина X ширина	$\geq 2,3 \times 1,5$ м При реконструкции (1,5 -1, 8) x 2 м	1,3x2,36 м	К		
	Двери распашные (Р), автоматические раздвижные (А)	наличие	Р	К, О		
	- ширина дверного проема в свету	$\geq 1,2$ м, при реконструкции $\geq 0,9$ м	1,32м	К, О	реконструкция	
	- высота порога наружного, внутреннего	Каждого элемента $< 0,014$ м, общая высота $\leq 0,028$ м	Наружный – 0,03м; Внутренний – 0,05м	К		
3. ПУТИ ДВИЖЕНИЯ НА ОБЪЕКТЕ (для доступа в зону оказания услуги)						
3.1. Лестница на уровень 1-го этажа						
	Контрастная маркировка крайних ступеней	наличие	отсутствие	С	создание	
	Бортики по боковым краям ступеней, не примыкающие к стенам, высотой не менее 0,02 м	наличие	отсутствие	О, С	создание	

	Поручни с двух сторон	наличие	отсутствие	О, С	создание	
	- на высоте	0,9 м	-	О, С		
	- горизонтальные завершения поручня	≥ 0,3 м	-	О, С		
	- не травмирующее окончание	наличие	отсутствие	О, С	создание	
3.2.Пандус внутренний к лестнице на уровень 1-го этажа						
	Ширина марша	≥ 1,0 м	-	К		
	Угол уклона	≤ 5 °	-	К		
	Колесоотбойники по продольным краям маршей высотой не менее 0,05 м	наличие	Отсутствие	К		
	Разворотные площадки внизу,верху	≥ 1,5 x 1,5 м	-	К		
	Поручни с двух сторон:	наличие	Отсутствие	К, О		
	- на высоте (нижний поручень)	0,7 м	-	К		
	- на высоте (верхний поручень)	0,9 м	-	О		
	-горизонтальные завершения поручня	≥ 0,3 м	-	К		
	- не травмирующие окончания	наличие	Отсутствие	К, О		

	Пандус переносной (при отсутствии стационарного)	наличие	Отсутствие	К		
	Подъемник для инвалидов (при отсутствии пандуса):					
	- стационарный	наличие	Отсутствие	К		
	- мобильный	наличие	Отсутствие	К		
3.3 Коридоры/холлы						
	Ширина полосы движения	$\geq 1,2$ м	1 коридор-1,4 м.	К		
	Разворотные площадки	$\geq 1,5 \times 1,5$ м	-	К		
	Контрольно-пропускные устройства и турникеты шириной в свету	$\geq 1,0$ м	-	К,О		
	Указатели направления движения, входа, выхода	наличие	Наличие	К, Г		
	*Пиктограммы (доступность, вход, выход)	наличие	Отсутствие	К, Г	установка	
	*Речевые информаторы и маяки	наличие	Отсутствие	С	установка	

	*Экраны, текстовые табло для дублирования звуковой информации	наличие	Отсутствие	Г	установка	
	*Аудиовизуальные информационно-справочные системы	наличие	Отсутствие	Г	установка	
	Тактильная схема	наличие	Отсутствие	С	установка	
	Место отдыха и ожидания (не реже, чем через 25 м):	наличие	Наличие	К, О, С, Г		
	-для лиц с нарушениями ОДА (О): глубина зоны сидения не менее 1,2 м	≥ 1 на этаж	1шт	О		
	- для колясочников: глубина 1,5 м, ширина 0,9 м	≥ 1 на этаж	Отсутствие	К		
	Навесное оборудование, выступ в зону движения	$\leq 0,1$ м	Отсутствие	С		
	*Рифленая и/ или контрастно окрашенная полоса на	0,6 м	Отсутствие	С	установка	

	участках пола перед поворотом и дверями, ширина					
3.4.Лестница, перепады высот на этажах (в коридорах)- нет						
	Бортики по боковым краям ступеней, не примыкающие к стенам, высотой не менее 0,02 м	наличие	Отсутствие	О, С		
	Контрастная маркировка	наличие	Отсутствие	С		
	Поручни с двух сторон на лестнице	наличие	Наличие	О		
	- на высоте	0,9 м	1 поручень - 1,38м 2 поручень – 0,68м	О		
	- горизонтальные завершения поручней	наличие	Отсутствие	О		
3.5.Пандус внутренний на этаже - нет						
	Ширина марша	$\geq 1,0$ м	-	К		
	Угол уклона	$\leq 5^\circ$	-	К		
	*Колесоотбойники по продольным краям маршей высотой не менее 0,05 м	наличие	Отсутствие	К		

	Разворотные площадки внизу,верху	$\geq 1,5 \times 1,5 \text{ м}$	-	К		
	Поручни с двух сторон:	наличие	-	К, О		
	- на высоте (нижний поручень)	0,7 м	-	К		
	- *на высоте (верхний поручень)	0,9 м	-	О		
3.6. Лестница межэтажная(в зону оказания услуги)						
	*Рельефная (тактильная) полоса перед маршем вверху и внизу (ширина 0,3 м)	0,6 м	Отсутствие	С	создание	
	Ширина тактильной полосы перед лестничным маршем	0,3-0,5 м	Отсутствие	С		
	Контрастная маркировка крайних ступеней	наличие	Отсутствие	С	создание	
	*Бортики по боковым краям ступеней, не примыкающие к стенам, высотой не менее 0,02 м	наличие	Отсутствие	О, С	создание	
	Поручни непрерывные с двух сторон:	наличие	Отсутствие	О, С	создание	
	- на высоте	0,9 м	-	О, С		

	- *горизонтальные завершения поручня вверху, внизу	$\geq 0,3$ м	-	О, С		
	- не травмирующие окончания	наличие	Отсутствие	О, С	создание	
	- *указатели номера этажа на поручне тактильные	наличие	Отсутствие	С	установка	
	Лестница № (вкладка при наличии других лестниц)					
3.7.Лифт пассажирский -нет						
	Кабина:		-			
	- габариты (глубина x ширина)	При новом строительстве $\geq 1,5$ x $1,7$ м для действующих объектов $\geq 1,1$ x $1,4$	-	К		
	- ширина дверного проема	при новом строительстве $\geq 0,95$ м для действующих объектов $\geq 0,8$ м-	-	К		
	-* Поручни	наличие	Отсутствие	О		

	*Световая и звуковая информация в кабине о движении лифта	наличие	Отсутствие	Г, С		
	*Знак доступности	наличие	Отсутствие	К		
	*Указатели номера этажа напротив лифта	наличие	Отсутствие	К, Г		
4. ЗОНА ОКАЗАНИЯ УСЛУГИ (в зависимости от сферы деятельности)						
4.1. Обслуживание через окно/прилавок- нет						
	*Высота рабочей поверхности	0,8 – 1,1 м	-	К		
	Габариты зоны обслуживания (глубина)	≥ 1,2 м	-	К		
Вкладка при необходимости описания нескольких окон/прилавков						
4.2. Обслуживание в кабине № -нет						
	Ширина проема двери в свету:	≥ 0,9 м	0.9 м	К		
	*Высота порога	отсутствие	отсутствие	К, О		
	*Информация тактильная	Наличие	отсутствие	С		
	Информация визуальная контрастная:	Наличие	отсутствие	К, О, С, Г		

	-* размещение на высоте	$\leq 1,8$ м	-	К		
	-*высота прописных букв	$\geq 0,025$ м	-	С		
	Габариты зоны сидения-глубина	$\geq 1,2$ м	-	О		
	Зона для кресла-коляски	$\geq 1,5 \times 1,5$ м	-	К		
	Стол с высотой рабочей поверхности	0,7 - 0,8 м	-	К, О		
Вкладка при необходимости описания нескольких кабинетов						
4.3. Обслуживание с перемещением № - нет						
	Ширина полосы движения по зоне обслуживания	$\geq 1,2$ м	-	К		
	*Высота оборудования для посетителей (стеллаж, прилавок, витрина, художественный объект и т.п.)	0,8 - 1,1 м	-	К		
Вкладка при необходимости описания нескольких маршрутов						
4.4. Кабина индивидуального обслуживания №(примерочная, переговорная, кабина телефона и др.) - нет						

	Ширина x глубина	1,5x1,5 м	-	К		
	*Место для сидения	наличие	Отсутствие	О		
	*Крючки для костылей (на высоте 120 см с выступом 12 см)	Наличие	Отсутствие	О		
Вкладка при необходимости описания нескольких кабин						
4.5. Зал (с фиксированными местами зрительный, читальный, ожидания и пр. вместимостью более 50 мест)- нет						
	Доля мест для колясочников	$\geq 2 \% 1\%$	-	К		
	Ширина прохода к месту для инвалида на кресле-коляске	$\geq 1,2$ м	-	К		
	Доля мест для лиц, с нарушением слуха	≥ 2	-	Г		
Вкладка при необходимости описания нескольких залов						
	Специализированная зона обслуживания инвалидов-колясочников	Наличие	отсутствие	К	создание	
5. САНИТАРНО-БЫТОВЫЕ ПОМЕЩЕНИЯ						
5.1. Санузел для посетителей						

	Санузел	Наличие	наличие	Г		
5.2.Санузел для инвалидов - нет						
	Санузел для инвалидов		отсутствие		создание	
	Знак доступности помещения	наличие	Отсутствие	К		
	Тактильная маркировка санузла	Наличие	Отсутствие	С		
	Ширина дверного проема	$\geq 0,9$ м	-	К, О		
	Направление открывания дверей	наружное	Отсутствие	К		
	Кабины для инвалидов:		отсутствие		создание	
	- количество кабин	> 1 шт.	-	К, О		
	- ширина дверного проема	$\geq 0,9$ м	-	К, О		
	- габариты (минимальная глубина)	$\geq 1,8$ м	-	К, О, С		
	- габариты (минимальная ширина)	$\geq 1,65$ м	-	К, О, С		

	Опорные поручни	Наличие	отсутствие	К, О	создание	
	в т.ч. откидные	Наличие	отсутствие	К	создание	
	Зона для кресла-коляски рядом с унитазом (ширина x глубина)	$\geq 0,75 \times 1,2$ м	-	К	создание	
	• крючки для костылей(на высоте 120 см с выступом 12 см)	Наличие	Отсутствие	О		
	Раковина:		Отсутствие		создание	
	- зоны у раковины для кресла-коляски (глубина x ширина)	$\geq 1,30 \times 0,85$ м	-	К		
	- *высота раковины	0,75 – 0,85 м	-	К, О		
	- опорный поручень	наличие	-	О		
	Писсуар на высоте от пола	$\leq 0,4$ м или вертикальной формы	-	К		
	Душевые		Отсутствие		создание	
	Габариты поддона (поверхности с трапом) в душевой	$\geq 0,9 \times 1,5$ м	-	К, О		

	*Размеры сиденья душевой кабины: глубина x длина	$\geq 0,48 \times 0,85$ м	-	К, О		
	Система тревожной сигнализации	наличие	Отсутствие	К, О, С		
Вкладка при необходимости описания нескольких туалетных комнат или душевых						
6. СРЕДСТВА ИНФОРМАЦИИ И ТЕЛЕКОММУНИКАЦИИ НА ОБЪЕКТЕ						
	Визуальные средства информации о предоставлении услуги	наличие	Отсутствие	К, О, Г, С	создание	
	Надписи:	наличие	Отсутствие	К, О, Г, С		
	размещение на высоте	$\geq 1,5$ м и $\leq 4,5$ м	1,5м	К, О, Г, С		
	высота прописных букв	$\geq 0,075$ м	0,005м	К, О, Г, С		
	освещенность	наличие	наличие	К, О, Г, С		
	Указатели, пиктограммы	наличие	Отсутствие	К, О, Г, С	создание	
	размещение на высоте	1,3 – 1,4 м	-	К, О, Г, С		
	высота прописных букв	$\geq 0,075$ м	-	К, О, Г, С		

	освещенность	наличие	Отсутствие	К, О, Г, С		
	Тактильные средства информации о предоставлении услуги с цифрами, буквами по Брайлю	наличие	Отсутствие	С	создание	
	высота размещения	1,3 – 1,4 м	-	С		
	маркировка кабинетов приема со стороны ручки	наличие	Отсутствие	С		
	на кнопках управления лифта	наличие	Отсутствие	С		
	на кабинах санитарно-бытовых помещений	наличие	Отсутствие	С		
	Текстофоны (текстовые телефоны) Текстовые средства связи, в т.ч. с бегущей строкой», факсимильные аппараты	Наличие (не менее 1шт)	Отсутствие	Г		
	Телефоны с усилителем звука и увеличенными	Наличие (не менее 1шт)	Отсутствие	С, Г		

	тактильными клавишами					
	Таксофон:с автоматическим перемещением аппарата по высоте (АВ)	наличие	Отсутствие	К		
	Речевые информаторы и маяки	наличие	Отсутствие	С		
	Звуковой маяк у входа (динамик с радиотрансляцией) с зоной слышимости до 5м	наличие	Отсутствие	С		
	Световые текстовые табло для вывода оперативной операции	наличие	Отсутствие	Г, С		
	Малогобаритные аудиовизуальные информационно-справочные системы	наличие	Отсутствие	К, С, О, Г		
	*Индукционная система	наличие	Отсутствие	Г		

7. ВЫВОДЫ


Временно не доступно для инвалидов, передвигающихся на кресло-колясках, условно доступно для инвалидов с нарушениями опорно-двигательного аппарата, с нарушением зрения, частично доступен для инвалидов с нарушением слуха и с нарушением умственного развития. Для адаптации объекта для всех групп маломобильных граждан требуется:

создание тактильных средств при входе на территорию; создание горизонтальных площадок (карманов), указателей направления движения, мест отдыха, создание автостоянки для инвалидов, реконструкция входной зоны, установка пиктограмм, экранов, текстовых табло для дублирования звуковой информации, аудиовизуальных информационно-справочных систем, тактильных схем в коридорах; установка поручней; создание тактильной и визуальной контрастной информации в кабинетах; реконструкция санузла для инвалидов; замена надписей, установка освещения надписей, переустановка указателей и пиктограмм; установка тактильных средств информации — создание тактильных средств на территории объекта, установка указателей направления движения, создание мест отдыха на территории объекта, установка рельефной (тактильной) полосы перед маршем вверх и вниз (ширина).

Директор ГБОУ лицей №16

 / Русских И.В.
« 29 » декабря 20 20 г.

Инженер-проектировщик МКУ «ЖигулевскСтройЗаказчик»

 / Березина И.В.
« 29 » декабря 20 20 г.

Секретарь межведомственной рабочей группы

заведующий хозяйством СПДС «Вишенка»

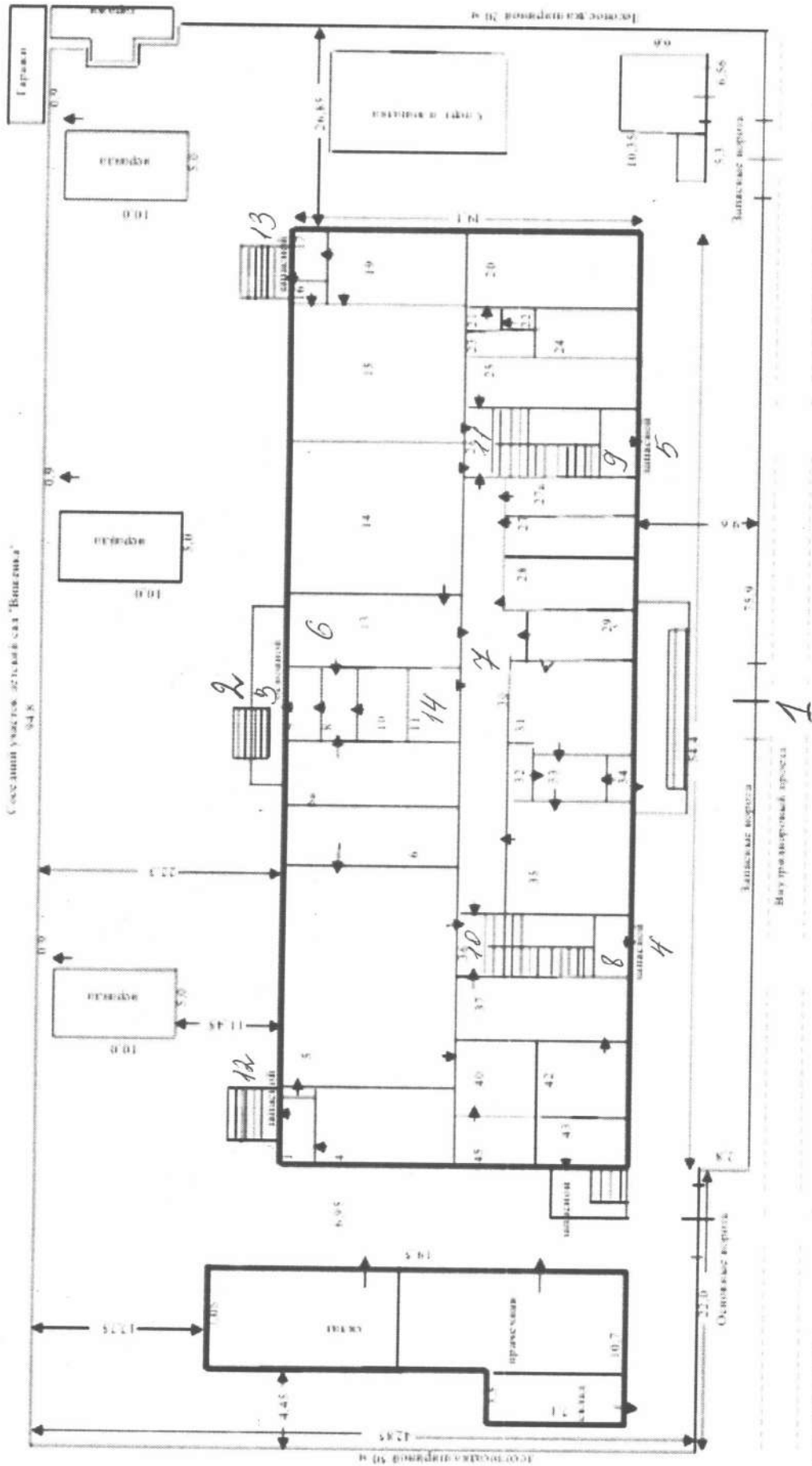
 Белоусова О.А.
(подпись) (ФИО)

« 29 » декабря 20 20 г.

СПДС "Вишенка" корпус 2

План объекта

Сосудный узел кот. 25 т. в котельной "Вишенка" 94,8



Ж.Б.И.И.И.И.

Ж.Б.И.И.И.И.

I. Результаты обследования:

1. Территории, прилегающей к зданию (участка)

государственное бюджетное образовательное учреждение Самарской области многопрофильный лицей №16 города Жигулевска городского округа Жигулевск Самарской области «структурное подразделение детский сад «Вишенка»» корпус №2
Самарская область, г.о.Жигулевск, г.Жигулевск, ул. Ленинградская, д. 9а

№ п/п	Наименование функционально – планировочного элемента	Наличие элемента			Выявленные нарушения и замечания		Работы по адаптации объектов	
		Есть / нет	№ на плане	№ фото	Содержание	Значимо для инвалида (категория)	Содержание	Виды работ
1.1	Вход(выходы) на территорию	есть	1	1,	Отсутствует предупреждающая тактильная полоса перед входом	С	Нанести предупреждающую тактильную полосу перед входом	Работы в рамках текущего ремонта по мере выделения финансовых средств
1.2	Путь(пути) движения на территории	есть	б/н	2,3,4	Отсутствует тактильная разметка при движении по территории	С	Нанести тактильную разметку при движении по территории	Работы в рамках текущего ремонта по мере выделения финансовых средств
1.3	Лестница(наружная)	нет	-	-	-	-	-	-
1.4	Пандус(наружный)	нет	-	-	-	-	-	-
1.5	Автостоянка и парковка	нет	-	-	Отсутствует автостоянка, парковочное место со специальным знаком для автомобиля инвалида.	К,О	Создание парковочного места	Работы в рамках текущего ремонта по мере выделения финансовых средств
	ОБЩЕЕ требования к зоне							



1. Вход на территорию



2. Путь движения на территории №1



3. Путь движения на территории №2



4. Путь движения на территории №3

I. Результаты обследования:

2. Входа (входов) в здание

государственное бюджетное образовательное учреждение Самарской области многопрофильный лицей №16 города Жигулевска городского округа Жигулевск Самарской области «структурное подразделение детский сад «Вишенка»» корпус №2
Самарская область, г.о.Жигулевск, г.Жигулевск, ул. Ленинградская, д. 9а

№ п/п	Наименование функционально – планировочного элемента	Наличие элемента			Выявленные нарушения и замечания		Работы по адаптации объектов	
		Есть / нет	№ на плане	№ фото	Содержание	Значимо для инвалида (категория)	Содержание	Виды работ
2.1	Лестница (наружная)	нет	-	-	-	-	-	-
2.2	Пандус (наружный)	нет	-	-	-	-	-	-
2.3	Входная площадка (перед дверью)	есть	2	5	Отсутствуют поручни	К,О	Установка поручней	Работы в рамках текущего ремонта по мере выделения финансовых средств
2.4	Дверь (входная)	есть	3,4,5	6,7,8	Отсутствует предупреждающая тактильная разметка при входе, имеется порог высотой 1 см, препятствующий прохождению К,О, необходимо установить водоотвод, световой и звуковой маяки у входа, систему вызова помощи.	К,О,С	Установка пандуса, Нанести тактильную разметку. установить водоотвод, световой и звуковой маяки у входа, систему вызова помощи.	Работы в рамках текущего ремонта по мере выделения финансовых средств

2.5	Тамбур	есть	б/н	9,10,11	несоответствие габаритов, необходима контрастная маркировка прозрачных дверных полотен	С	-	Работы в рамках текущего ремонта по мере выделения финансовых средств
	ОБЩЕЕ требования к зоне							



5. Входная площадка перед дверью



6. Дверь входная №1



7. Дверь входная №2



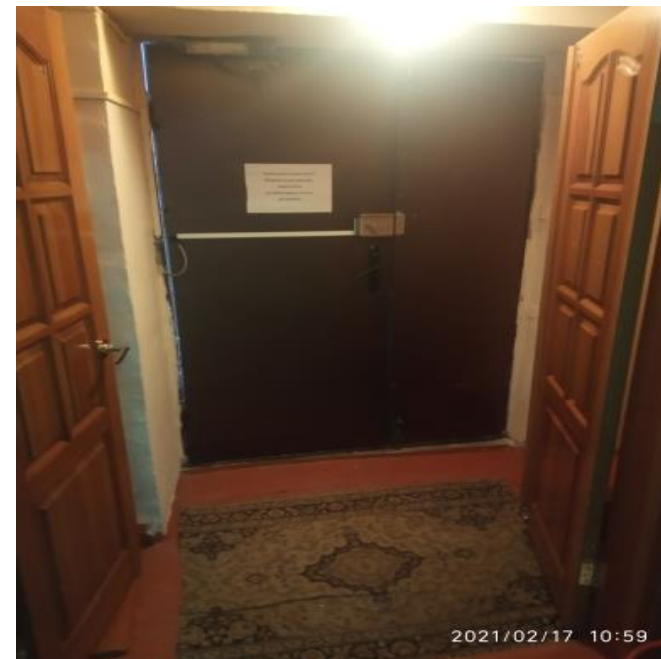
8. Дверь входная №3



9. Тамбур №1



10. Тамбур №2



11. Тамбур №3

I. Результаты обследования:
3. Пути (путей) движения внутри здания
(в т.ч. путей эвакуации)

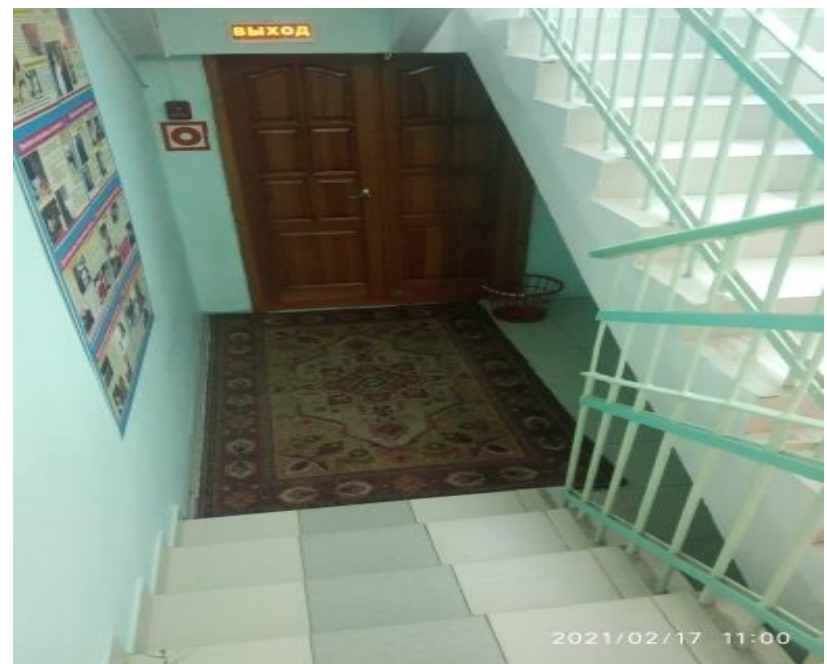
государственное бюджетное образовательное учреждение Самарской области многопрофильный лицей №16 города Жигулевска городского округа Жигулевск Самарской области «структурное подразделение детский сад «Вишенка»» корпус №2
Самарская область, г.о.Жигулевск, г.Жигулевск, ул. Ленинградская, д. 9а

№ п/п	Наименование функционально – планировочного элемента	Наличие элемента			Выявленные нарушения и замечания		Работы по адаптации объектов	
		Есть / нет	№ на плане	№ фото	Содержание	Значимо для инвалида (категория)	Содержание	Виды работ
3.1	Коридор (вестибюль, зона ожидания, галерея, балкон)	есть	6,7,8,9	12,13,14, 15	Отсутствуют информационные таблички, предупреждающая, тактильная разметка о препятствиях	С	Установить информационные таблички, предупреждающую, тактильную разметку о препятствии	Работы в рамках текущего ремонта по мере выделения финансовых средств
3.2	Лестница (внутри здания)	есть	10,11	16,17	Отсутствуют поручни с двух сторон. Отсутствуют контрастные цветные полосы на первой и последней ступенях марша. Отсутствуют тактильные полосы,	С,К,О	Нанести контрастные цветные полосы на первой и последней ступенях марша. Установить тактильные	- Работы в рамках капитального ремонта по мере выделения финансовых средств.

					Предупреждающие о препятствии (перед входом на лестницу, об окончании перил)		полосы, предупреждающие о препятствии	
3.3	Пандус (внутри здания)	нет	-	-	отсутствует	-	Устройство пандуса не возможно;	-
3.4	Лифт пассажирский (или подъемник)	нет	-	-	-	-	Устройство лифта не возможно, имеется гусеничный подъёмник.	-
3.5	Дверь	нет	-	-				
3.6	Пути эвакуации (в т. зоны безопасности)	есть	12,13	18,19,20, 21	Эвакуационный выход не соответствует требованиям доступности для людей на креслах-колясках и с нарушением опорно-двигательного аппарата	К,О,С,Г	На путях эвакуации не должно быть порогов и перепадов высот пола. При необходимости устройства порогов их высота или перепад высот не должен превышать 0,014 м. (п. 5.2.4 СП 59.13330.2012)	Работы в рамках капитального ремонта по мере выделения финансовых средств.
	ОБЩЕЕ требования к зоне							



12. Коридор №1



13. Коридор №2



14. Коридор №3



15. Коридор №4



16. Лестница №1



17. Лестница №2



18. Путь эвакуации №1



19. Путь эвакуации №2



20. Путь эвакуации №3



21. Путь эвакуации №4

I. Результаты обследования:
4. Зоны целевого назначения здания
(целевого посещения объекта)

Вариант I - зона обслуживания инвалидов

государственное бюджетное образовательное учреждение Самарской области многопрофильный лицей №16 города Жигулевска городского округа Жигулевск Самарской области «структурное подразделение детский сад «Вишенка»» корпус №2
Самарская область, г.о.Жигулевск, г.Жигулевск, ул. Ленинградская, д. 9а

№ п/п	Наименование функционально – планировочного элемента	Наличие элемента			Выявленные нарушения и замечания		Работы по адаптации объектов	
		Есть / нет	№ на плане	№ фото	Содержание	Значимо для инвалида (категория)	Содержание	Виды работ
4.1	Кабинетная форма обслуживания	нет	-	-	отсутствует	-	-	-
4.2	Зальная форма обслуживания	нет	-	-	отсутствует	-	-	-
4.3	Прилавочная форма обслуживания	нет	-	-	отсутствует	-	-	-
4.4	Форма обслуживания с перемещением по маршруту	нет	-	-	отсутствует	-	-	-
4.5	Кабина индивидуального обслуживания	нет	-	-	отсутствует	-	-	-
	ОБЩИЕ требования к зоне							

I. Результаты обследования:

5. Санитарно-гигиенических помещений

государственное бюджетное образовательное учреждение Самарской области многопрофильный лицей №16 города Жигулевска городского округа Жигулевск Самарской области «структурное подразделение детский сад «Вишенка»» корпус №2
Самарская область, г.о.Жигулевск, г.Жигулевск, ул. Ленинградская, д. 9а

№ п/п	Наименование функционально – планировочного элемента	Наличие элемента			Выявленные нарушения и замечания		Работы по адаптации объектов	
		Есть / нет	№ на плане	№ фото	Содержание	Значимо для инвалида (категория)	Содержание	Виды работ
5.1	Туалетная комната	есть	14	22,23	Не оборудована двухсторонняя связь с диспетчерским пунктом или кнопка вызова; Отсутствует аварийной освещение, крючки для одежды, костылей. В кабине должно быть свободное пространство диаметром 1,4 м. для разворота кресла-коляски. В универсальной кабине и других санитарно-бытовых	К,О,С,Г	Устройство кнопки вызова; Устройство аварийного освещения, крючков для одежды, костылей.	Работы в рамках капитального ремонта по мере выделения финансовых средств.

					помещения, предназначенных для пользования всеми категориями граждан, должны быть установлены откидные опорные поручни, штанги, поворотные или откидные сиденья. Ширина проема не соответствует.			
5.2	Душевая/ванная комната	нет	-	-	отсутствует	-	Устройство не возможно	-
5.3	Бытовая комната (гардеробная)	нет	-	-	отсутствует	-	Устройство не возможно	-
	ОБЩИЕ требования к зоне							



22. Дверь в туалетную комнату



23. Туалетная комната

6. Результаты обследования системы информации на объекте

государственное бюджетное образовательное учреждение Самарской области многопрофильный лицей №16 города Жигулевска городского округа Жигулевск Самарской области «структурное подразделение детский сад «Вишенка»» корпус №2
Самарская область, г.о.Жигулевск, г.Жигулевск, ул. Ленинградская, д. 9а

№ п/п	Наименование функционально – планировочного элемента	Наличие элемента			Выявленные нарушения и замечания		Работы по адаптации объектов	
		Есть / нет	№ на плане	№ фото	Содержание	Значимо для инвалида (категория)	Содержание	Виды работ
6.1	Визуальные средства	нет	б/н	24,25,26	- отсутствуют символы доступности (визуальная разметка) внутри здания и на прилегающей территории; - отсутствуют различные освещаемые указатели в виде символов и пиктограмм с использованием яркого цвета контрастного по отношению к фоновой поверхности;	К,О,Г,С,У	нанести символы доступности (визуальную разметку) в соответствии с требованиями	Работы в рамках капитального ремонта по мере выделения финансовых средств.

6.2	Акустические средства	нет	б/н	24,25,26	- отсутствуют зоны обслуживания инвалидов по слуху; отсутствуют звуковые маяки при входах, пересечениях путей движения;	С,Г,	- оборудовать все функциональные зоны переносными индукционными системами; - установить звуковые маяки при входах, пересечениях путей движения;	Работы в рамках капитального ремонта по мере выделения финансовых средств.
6.3	Тактильные средства	нет	б/н	24,25,26, 27,28	Отсутствуют тактильные средства получения информации. Перед дверями, поворотами и лестницами нет тактильной и/или предупреждающей полосы. - отсутствуют рельефные поэтажные планы на лестничных площадках, в коридорах, вестибюлях; - отсутствуют направляющие поручни в коридорах с рельефными обозначениями на них; - отсутствует изменяемый тип покрытия пола (по фактуре, по цвету) перед препятствиями и местом изменения направления движения (входами, подъёмами, лестницами, поворотами коридоров).	С	Привести информационные таблички о помещениях и специалистах в соответствие требованиями.	Работы в рамках капитального ремонта по мере выделения финансовых средств.

	<p>ОБЩИЕ требования к зоне</p>			<p>Системы средств информации и сигнализации об опасности должны быть комплексными для всех категорий инвалидов (визуальными, звуковыми и тактильными) и соответствовать ГОСТ.</p>			
--	--------------------------------	--	--	--	--	--	--



24. Визуальные и акустические средства



25. Визуальные и акустические средства



26. Визуальные и акустические средства



27. Разворотная площадка №1



28. Разворотная площадка №2

7. Заключение по структурно – функциональной зоне;

государственное бюджетное образовательное учреждение Самарской области многопрофильный лицей №16 города Жигулевска городского округа Жигулевск Самарской области «структурное подразделение детский сад «Вишенка»» корпус №2
Самарская область, г.о.Жигулевск, г.Жигулевск, ул. Ленинградская, д. 9а

Наименование структурно - функциональной зоны	Состояния доступности	Приложение		Работы по адаптации (вид работы)
		№ на плане	№ фото	
Территория, прилегающая к зданию (участок)	ДУ	б/н	1-4	Индивидуальное решение с ТСП
Вход (входы) в здание	ДУ	2,4,5	5-8	Индивидуальное решение с ТСП
Путь (пути) движения внутри здания (в том числе пути эвакуации)	ДУ	б/н	9-21	Индивидуальное решение с ТСП
Зона целевого назначения здания (целевого посещения объекта)	ДУ	б/н	-	Индивидуальное решение с ТСП
Санитарно-гигиенические помещения	ДУ	б/н	22,23	Индивидуальное решение с ТСП
Система информации на объекте (на всех зонах)	ВНД	б/н	24-28	Индивидуальное решение с ТСП
Все зоны и участки	ДУ		1-28	Индивидуальное решение с ТСП

Адресная программа (план) адаптации объектов социальной инфраструктуры и обеспечения доступности услуг для инвалидов и других маломобильных групп населения на территории

государственное бюджетное образовательное учреждение Самарской области многопрофильный лицей №16 города Жигулевска городского округа Жигулевск Самарской области «структурное подразделение детский сад «Вишенка»» корпус 2

Самарская область, г.о.Жигулевск, г.Жигулевск, ул. Ленинградская, д. 9а

на 2021-2030 год

№ п/п	Наименование объекта и название организации, расположенной на объекте	Адрес объекта	№ паспорта Доступности объекта	Плановые работы		Ожидаемый результат (по состоянию доступности)	Финансирование		Ответственный исполнитель, соисполнители	Дата текущего контроля
				Содержание работ	Вид работ		Объем, тыс.руб	Источники		
1	2	3	4	5	6	7	8	9	10	11
1	государственное бюджетное общеобразовательное учреждение Самарской области многопрофильный лицей №16 СПДС «Вишенка» корпус 2.	445350, Самарская область, Г.о.Жигулевск, г.Жигулевск, ул. Ленинградская, д. 9а	№2 от 29.12.2020	Территория, прилегающая к зданию (участок)	Текущий ремонт, ТСР, организационные мероприятия	ДУ			Заведующий хозяйством	2025
				Вход (входы) в здание	Текущий ремонт, ТСР, организационные мероприятия	ДУ				
				Путь (пути) движения внутри здания (в том числе пути эвакуации)	Текущий и капитального ремонта, ТСР, организационные мероприятия	ДУ				
				Зона целевого назначения здания (целевого посещения объекта)	Текущий ремонт, ТСР, организационные мероприятия	ДУ				

				Санитарно-гигиенические помещения	Капитальный ремонт, ТСР, организационные мероприятия	ДУ				
				Система информации на объекте (на всех зонах)	Капитальный ремонт, ТСР, организационные мероприятия	ВНД				

Примечание: структура (разделы) адресной программы (плана) формируются аналогично структуре Реестра ОСИ

* - указываются мероприятия в соответствии с управленческим решением - «Рекомендации по адаптации основных структурных элементов объекта» Паспорта ОСИ

** - указывается вид работы в соответствии с классификатором: ТР - текущий ремонт; ПСД - подготовка проектно-сметной документации; Стр - строительство; КР - капитальный ремонт; Рек - реконструкция; Орг - организация альтернативной формы обслуживания и другие организационные мероприятия

*** - указывается: ДП-В - доступен полностью всем; ДП-И (К, О, С, Г, У) - доступен полностью избирательно (указать, каким категориям инвалидов); ДЧ-В - доступен частично всем; ДЧ-И (К, О, С, Г, У) - доступен частично избирательно (указать категории инвалидов); ДУ - доступно условно (ДУ-В или ДУ-И)

