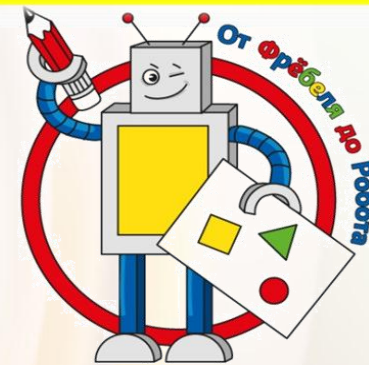


государственное бюджетное общеобразовательное учреждение Самарской области
многопрофильный лицей №16 города Жигулёвска
городского округа Жигулёвск Самарской области
структурное подразделение детский сад «Вишенка»

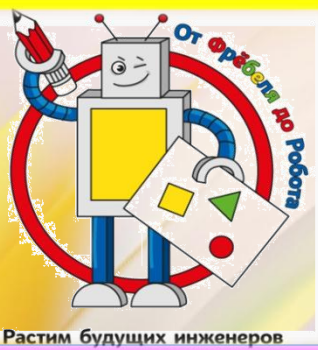


Растим будущих инженеров

**«Использование игрового набора
«Дары Фребеля» в рамках
реализации парциальной
образовательной программы
«От Фребеля до робота:
растим будущих инженеров»**



*Тимофеева Тамара Владимировна, старший воспитатель
Лукомская Лилия Владимировна, воспитатель*



Парциальная образовательная программа дошкольного образования

«ОТ ФРЁБЕЛЯ ДО РОБОТА: РАСТИМ БУДУЩИХ ИНЖЕНЕРОВ»

Т.В. Волосовец, Ю.В. Карпова, Т.В. Тимофеева

Принципиально новый уровень подходов к развитию детского технического творчества в дошкольном образовании, имеющая методическое сопровождение.

Является уникальным методическим продуктом и разработана в соответствии с Федеральным законом РФ от 29 декабря 2012 г. № 273-ФЗ «Об образовании в Российской Федерации»; Федеральным государственным образовательным стандартом дошкольного образования (Приказ Минобрнауки РФ от 17 октября 2013 г. № 1155, г. Москва).

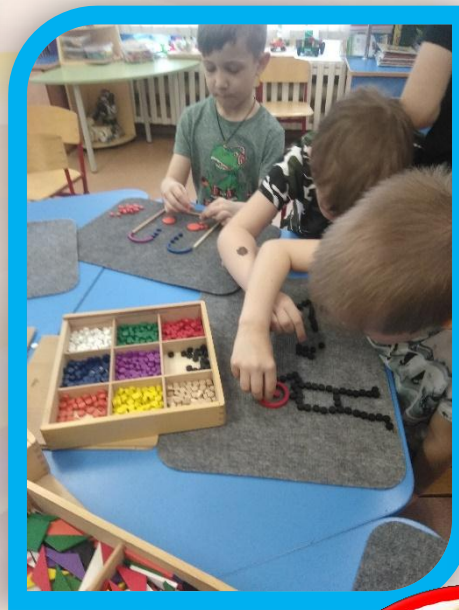


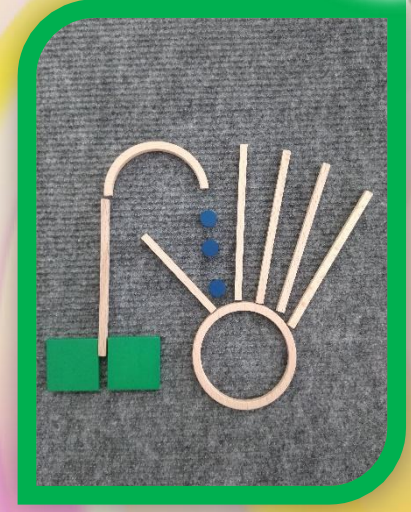
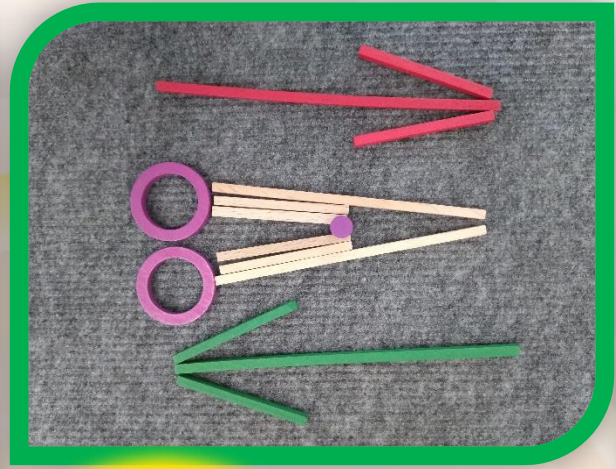
Технология (этапы) организованной образовательной деятельности в старшей и подготовительной к школе группах с использованием конструкторов и образовательной робототехники

- Введение нового понятия (слова) и/или логическая взаимосвязь
- **Техника безопасности**
- **Схемы, карты, условные обозначения (работа детей с символическим материалом)**
- Стимулирование инициативы детей (поддержка детских идей)
- Стимулирование проговаривания своих мыслей вслух (объяснение детьми хода своих рассуждений)
- **Конструирование/ Экспериментальная деятельность + Стимулирование общения детей между собой**
- Инженерная книга
- Обсуждение построек, Оценка деятельности (что хотели сделать - что получилось)
- Обыгрывание моделей (+стимуляция активизации словаря)
- Фотографирование деятельности и объектов
- Размещение моделей и конструктивных материалов в предметно-пространственной среде группы



Правила безопасности работы с конструктором



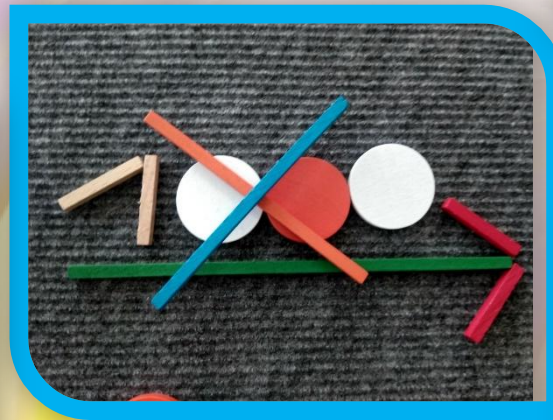
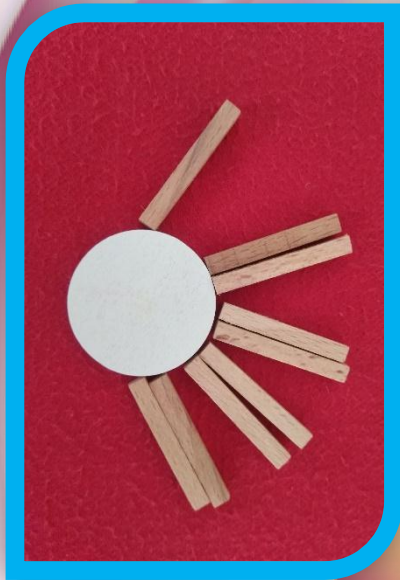
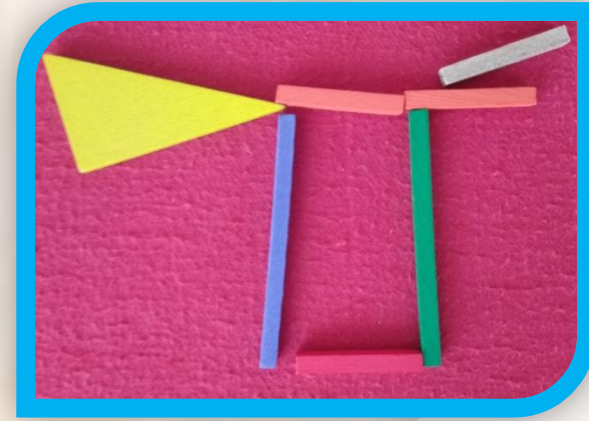
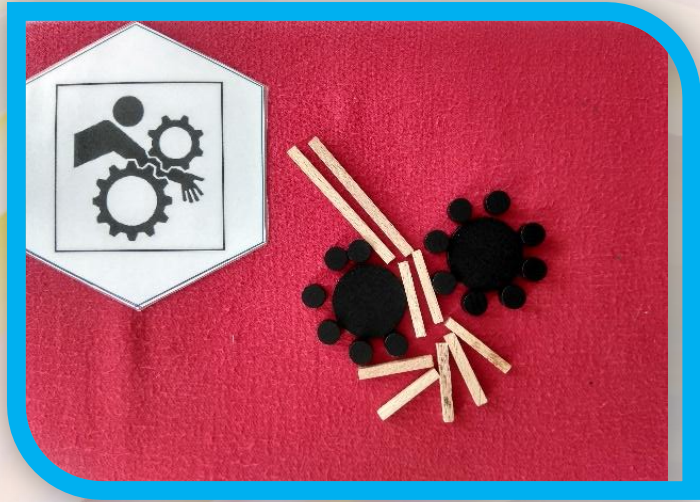




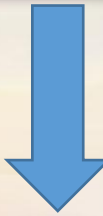
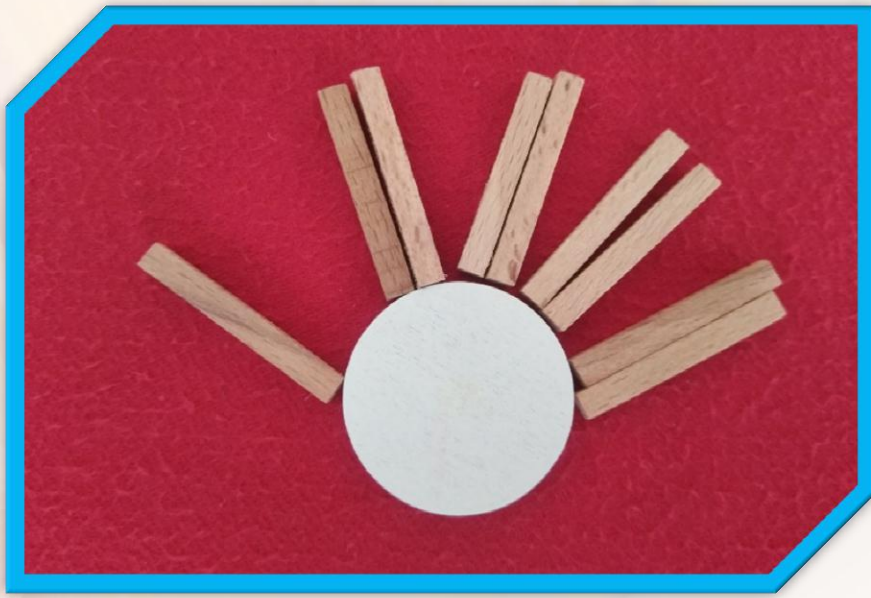
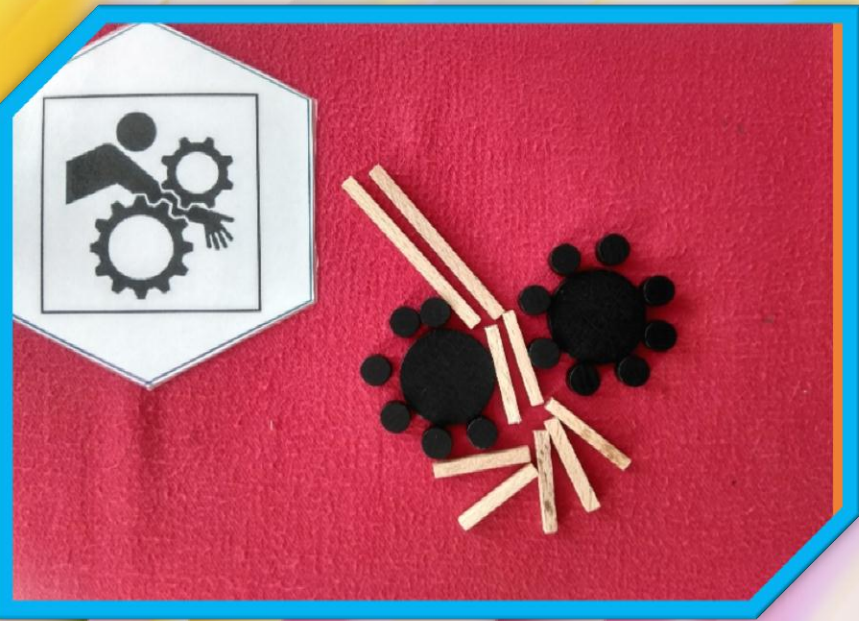
Правила безопасности работы с конструкторами

A blue board with a white banner in the center that reads "Правила безопасности работы с конструкторами" (Safety rules for working with constructors). The board is decorated with several photographs and small circular icons. The photos show: 1) A pair of scissors and a pencil. 2) A hammer and nails. 3) A hand holding a string to form a shape. 4) A hand holding a string to form a different shape. 5) A hand holding a string to form a third shape. 6) A hand holding a string to form a fourth shape. 7) A hand holding a string to form a fifth shape. 8) A hand holding a string to form a sixth shape. 9) A hand holding a string to form a seventh shape. 10) A hand holding a string to form an eighth shape. 11) A hand holding a string to form a ninth shape. 12) A hand holding a string to form a tenth shape. The circular icons show various construction materials and tools.

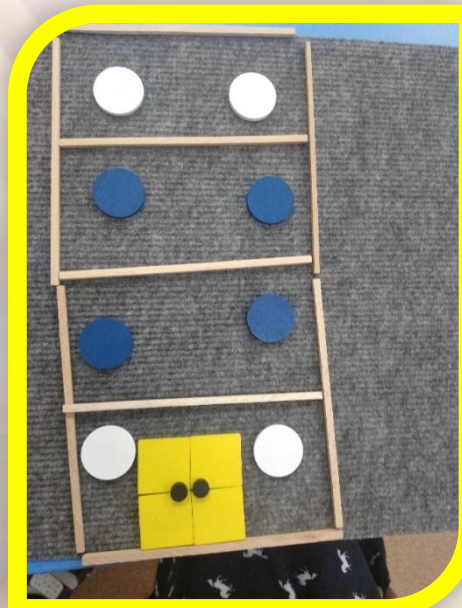
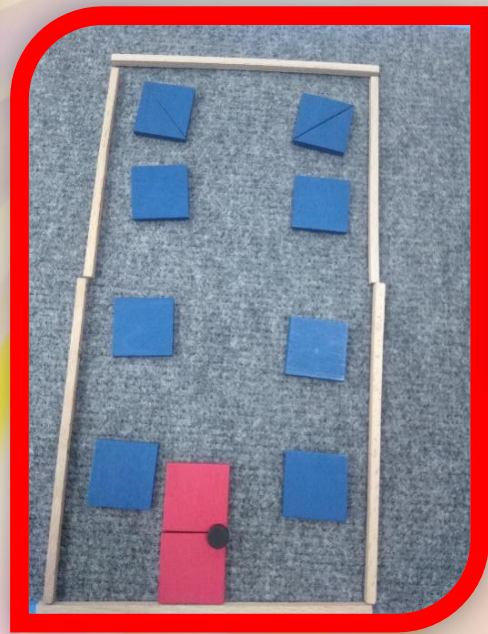
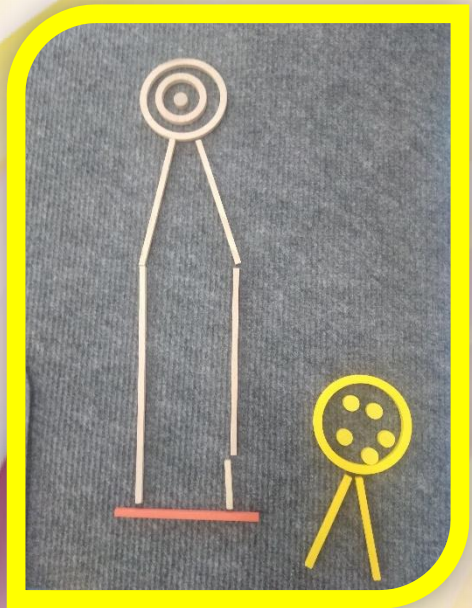
Правила безопасности на производстве



Правила безопасности на производстве

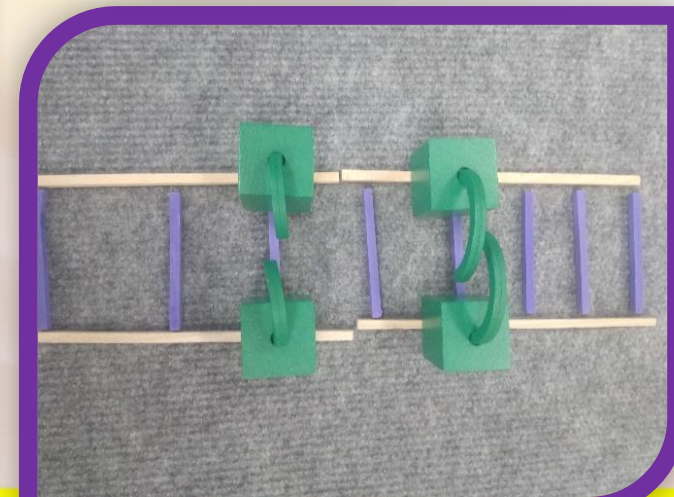
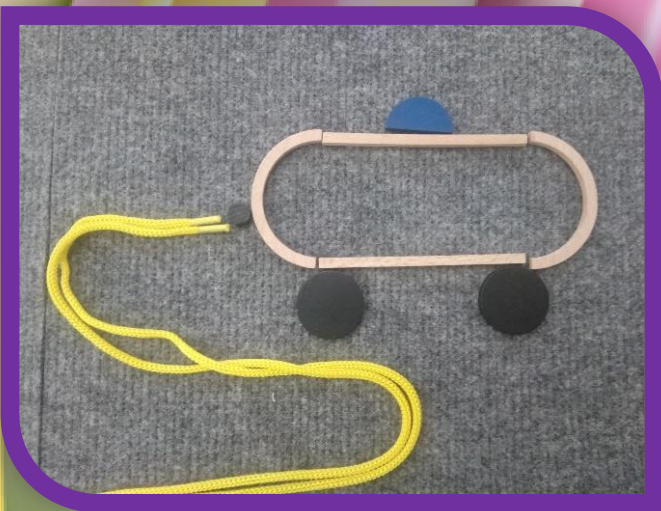
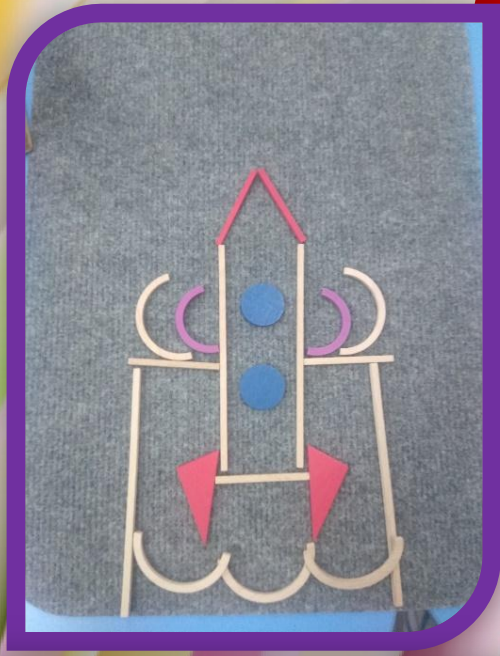


**Схемы, карты, условные
обозначения (работа детей с
символическим материалом)**

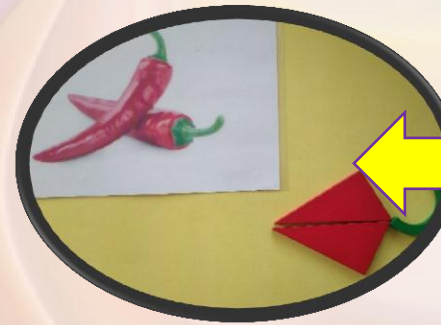
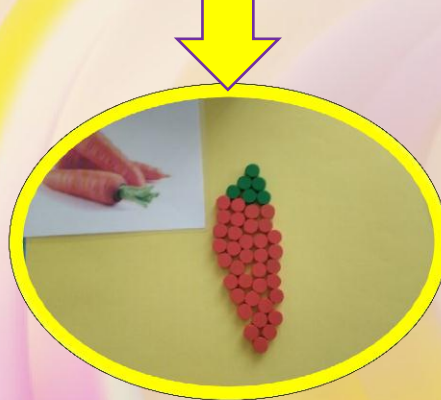
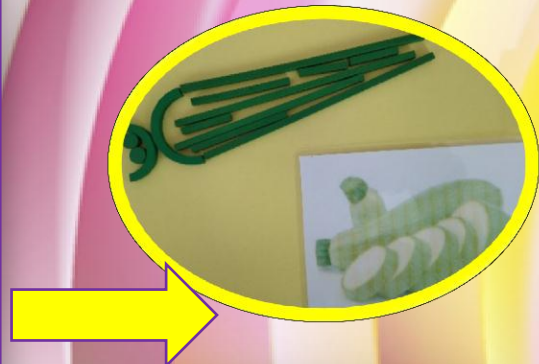
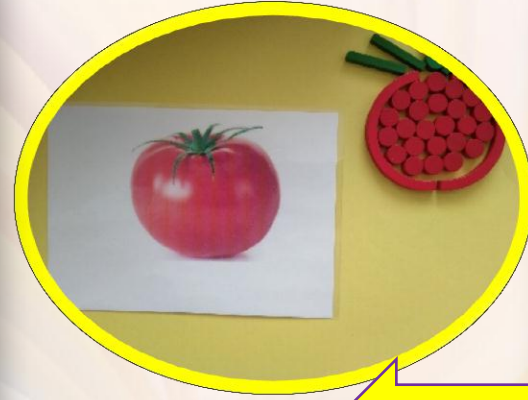
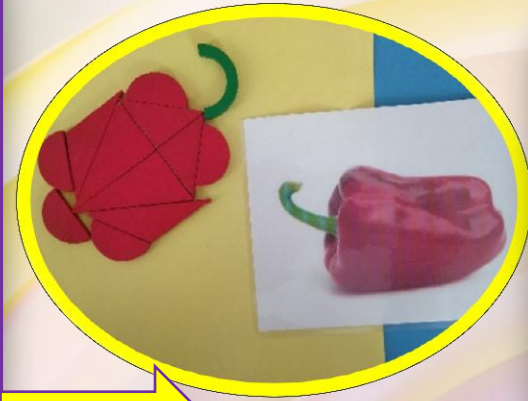


Космодром

Карта-схема «Космодрома» из игрового пособия «Дары Фребеля»



«Производство кабачковой икры»



Овощи для приготовления

Схемы объектов предприятия



Мойка



Измельчитель



Закаточная машина



Конвейерная
линия

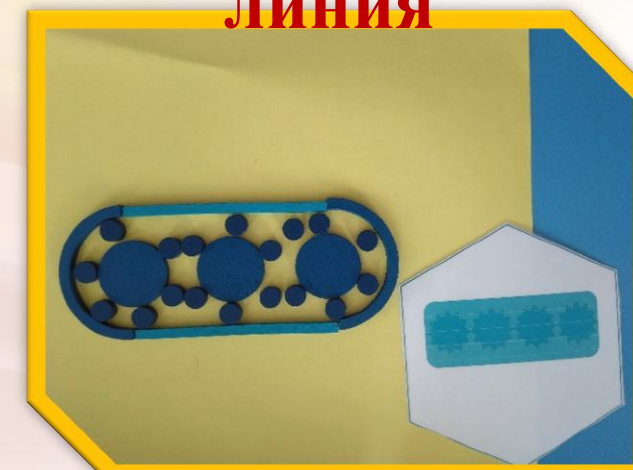
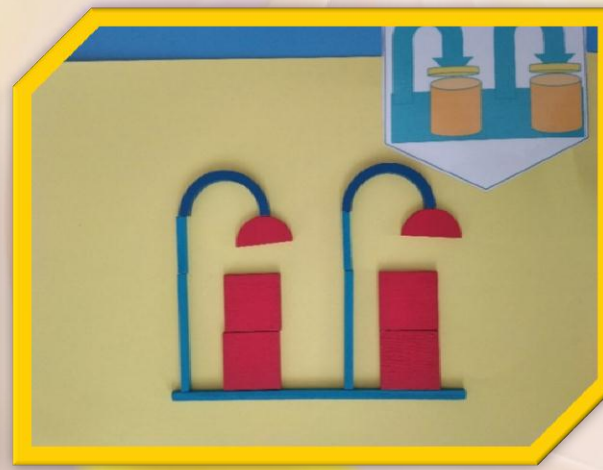
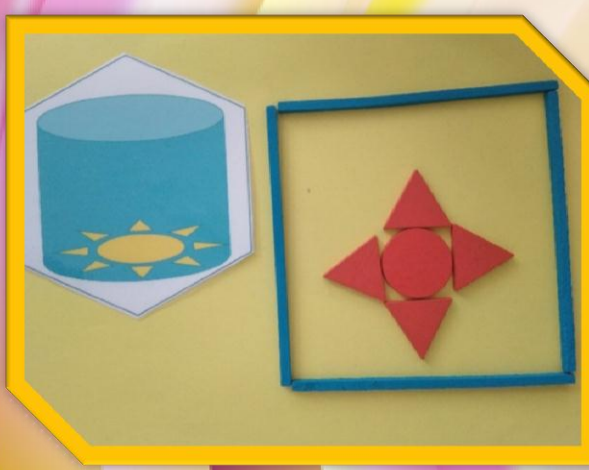
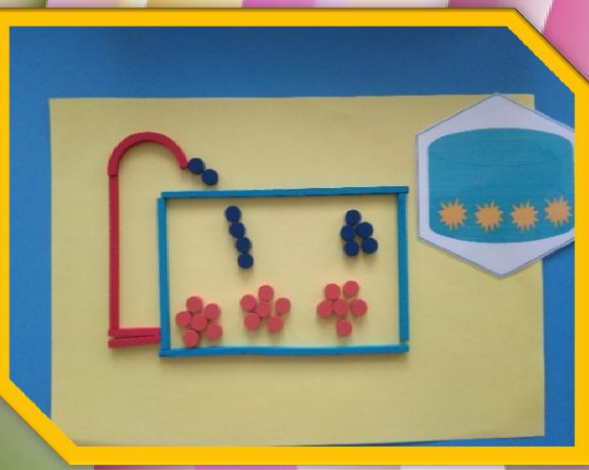
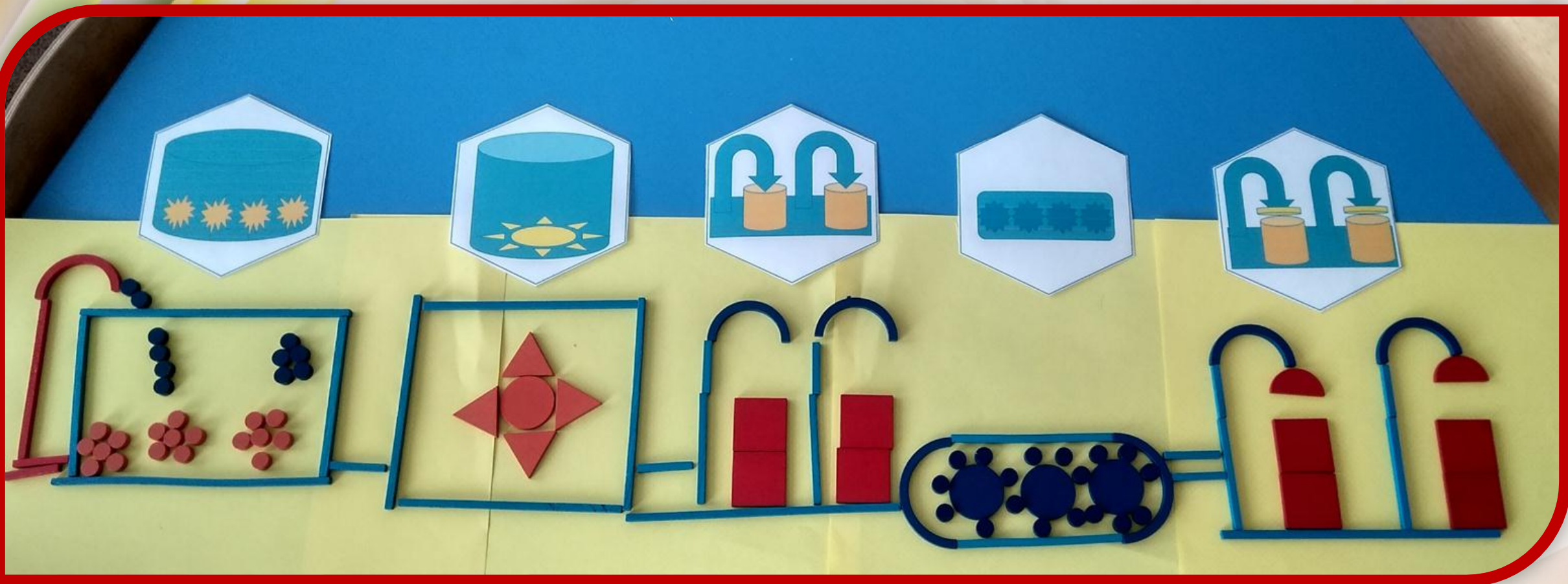


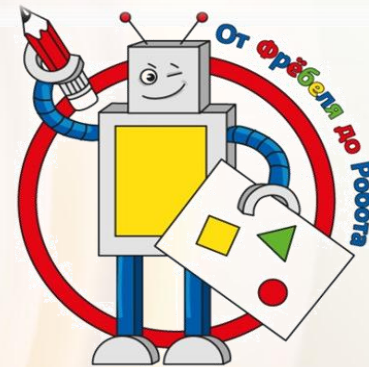
Схема поэтапных производственных процессов предприятия



СПАСИБО

ЗА

ВНИМАНИЕ!



Растим будущих инженеров